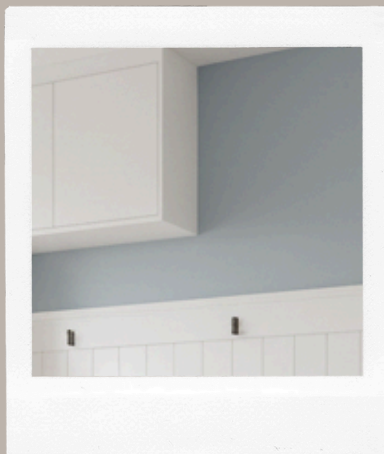
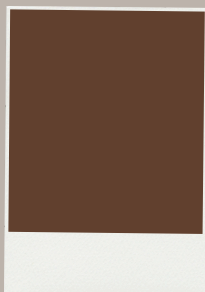
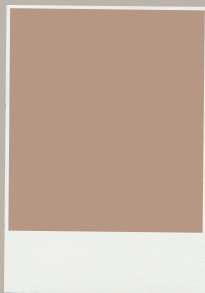


Farbwelten
für schmale
Flure



1. Skandinavisch hell

Kombination: Weiß mit hellem Holz
(z.B. helle Eiche, Birke)

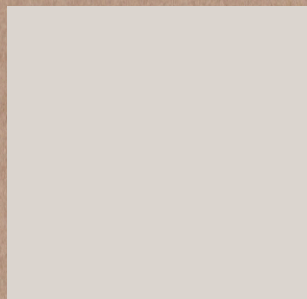
Beschreibung: Diese Kombination verkörpert Leichtigkeit und nordische Klarheit. Helle Holztöne und strahlendes Weiß lassen kleine Flure offener und luftiger wirken. Ideal für einen freundlichen, minimalistischen Empfangsbereich.

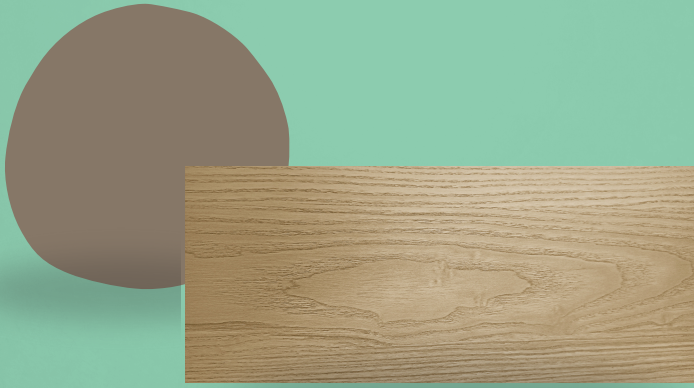


2. Edles Kontrastspiel

Kombination: Creme mit dunklem Holz (z.B. Nuss oder dunkle Eiche)

Beschreibung: Eine zeitlos elegante Wahl, die Wärme und eine gewisse Ernsthaftigkeit ausstrahlt. Das dunkle Holz bildet einen raffinierten Kontrast zu den weichen Cremetönen und verleiht dem Flur eine luxuriöse und einladende Atmosphäre.

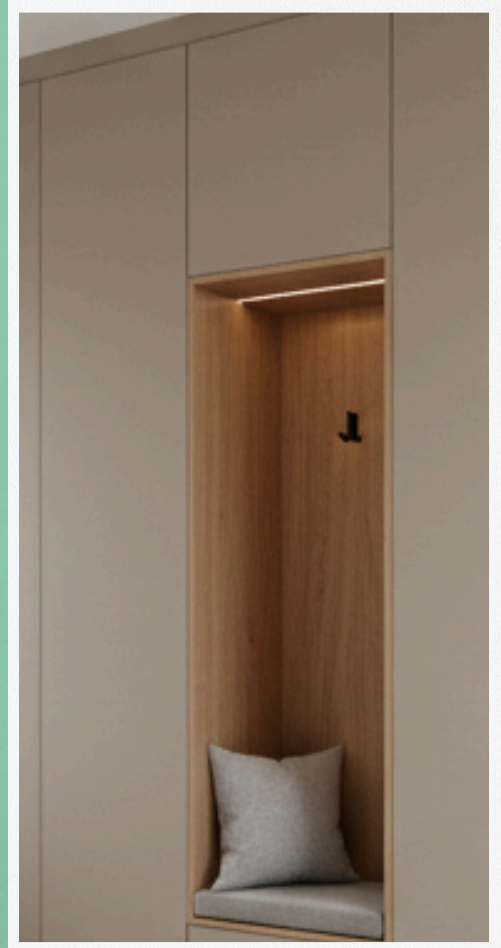




3. Modern Greige

Kombination: Greige (Grau-Beige) mit Holz (z.B. Esche, helle Buche oder Eiche)

Beschreibung: Greige ist der Inbegriff moderner Neutralität – weder zu kühl noch zu warm. In Kombination mit einem passenden Holzton entsteht eine harmonische und beruhigende Wirkung, die vielseitig kombinierbar ist und eine unaufdringliche Eleganz schafft.



4. Luftiges Pastell

Kombination: Pastelliges Blau mit gebrochenem Weiß

Beschreibung: Diese frische und helle Kombination weckt Assoziationen an Himmel und Meer. Pastellblau wirkt beruhigend und vergrößert Räume optisch, während Weiß für klare Linien und eine moderne Ausstrahlung sorgt. Ideal für eine heitere und einladende Umgebung.

